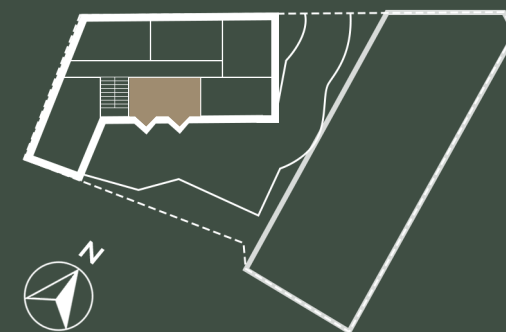


LOKAL 12 II PIĘTRO

NOWY ŚWIAT



📍 ul. Nowy Świat 4, Lublin



ZESTAWIENIE POMIESZCZEŃ

1.1	Pokój dzienny	21.84 m ²
1.2	Łazienka	3.17 m ²
Powierzchnia użytkowa:		25.01 m²

BIURO SPRZEDAŻY

☎ 535 689 910 81 532 19 66

✉ biuro@nowyswiat4.pl

🌐 www.nowyswiat4.pl

Przedstawiona oferta ma jedynie charakter informacyjny i nie stanowi oferty handlowej w rozumieniu art. 66 §1 Kodeksu Cywilnego. Docelowy pomiar powierzchni zostanie opracowany na podstawie inwentaryzacji powykonawczej, zgodnie z normą PN-ISO 9836:2022-07. Przedstawione treści oferty: rysunki, wizualizacje, mapy, itp. mają wyłącznie charakter poglądowy i ich ostateczny kształt może ulec zmianie. Urządzenia elektryczne, sanitarne i drzwi wewnętrzne nie stanowią wyposażenia lokali, a ich rozmieszczenie jest przykładowe.