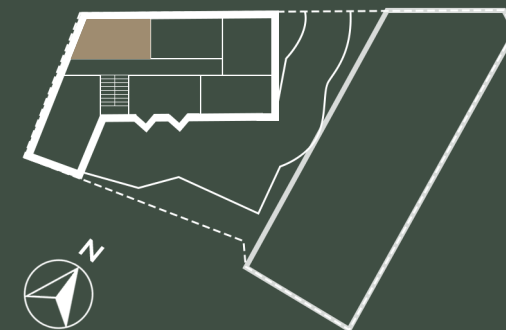


# LOKAL 2 I PIĘTRO

## NOWY ŚWIAT



📍 ul. Nowy Świat 4, Lublin



### ZESTAWIENIE POMIESZCZEŃ

1.1	Pokój dzienny	14.46 m <sup>2</sup>
1.2	Łazienka	3.75 m <sup>2</sup>
1.3	Sypialnia	7.57 m <sup>2</sup>
<b>Powierzchnia użytkowa:</b>		<b>25.78 m<sup>2</sup></b>

### BIURO SPRZEDAŻY

☎ 535 689 910 81 532 19 66

✉ [biuro@nowyswiat4.pl](mailto:biuro@nowyswiat4.pl)

🌐 [www.nowyswiat4.pl](http://www.nowyswiat4.pl)

Przedstawiona oferta ma jedynie charakter informacyjny i nie stanowi oferty handlowej w rozumieniu art. 66 §1 Kodeksu Cywilnego. Docelowy pomiar powierzchni zostanie opracowany na podstawie inwentaryzacji powykonawczej, zgodnie z normą PN-ISO 9836:2022-07. Przedstawione treści oferty: rysunki, wizualizacje, mapy, itp. mają wyłącznie charakter poglądowy i ich ostateczny kształt może ulec zmianie. Urządzenia elektryczne, sanitarne i drzwi wewnętrzne nie stanowią wyposażenia lokali, a ich rozmieszczenie jest przykładowe.