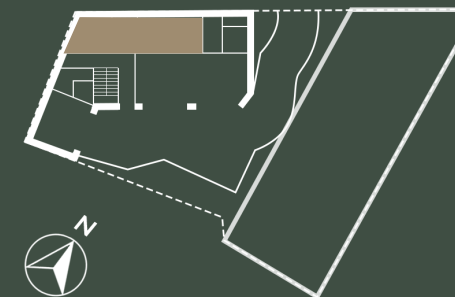


LOKAL USŁUGOWY PARTER

NOWY ŚWIAT



📍 ul. Nowy Świat 4, Lublin



ZESTAWIENIE POMIESZCZEŃ

| | | |
|-----|--------------------|----------------------|
| 1.1 | Lok. usług. | 21.54 m ² |
| 1.2 | Zaplecze lok. usł. | 23.46 m ² |
| 1.3 | Zaplecze | 3.65 m ² |
| 1.4 | Łazienka | 4.82 m ² |
| 1.5 | Pokój socjalny | 6.20 m ² |
| 1.6 | Pom. mop | 0.81 m ² |

Powierzchnia użytkowa: 60.48 m²

BIURO SPRZEDAŻY

☎ 535 689 910 81 532 19 66

✉ biuro@nowyswiat4.pl

🌐 www.nowyswiat4.pl

Przedstawiona oferta ma jedynie charakter informacyjny i nie stanowi oferty handlowej w rozumieniu art. 66 §1 Kodeksu Cywilnego. Docelowy pomiar powierzchni zostanie opracowany na podstawie inwentaryzacji powykonawczej, zgodnie z normą PN-ISO 9836:2022-07. Przedstawione treści oferty: rysunki, wizualizacje, mapy, itp. mają wyłącznie charakter poglądowy i ich ostateczny kształt może ulec zmianie. Urządzenia elektryczne, sanitarne i drzwi wewnętrzne nie stanowią wyposażenia lokali, a ich rozmieszczenie jest przykładowe.